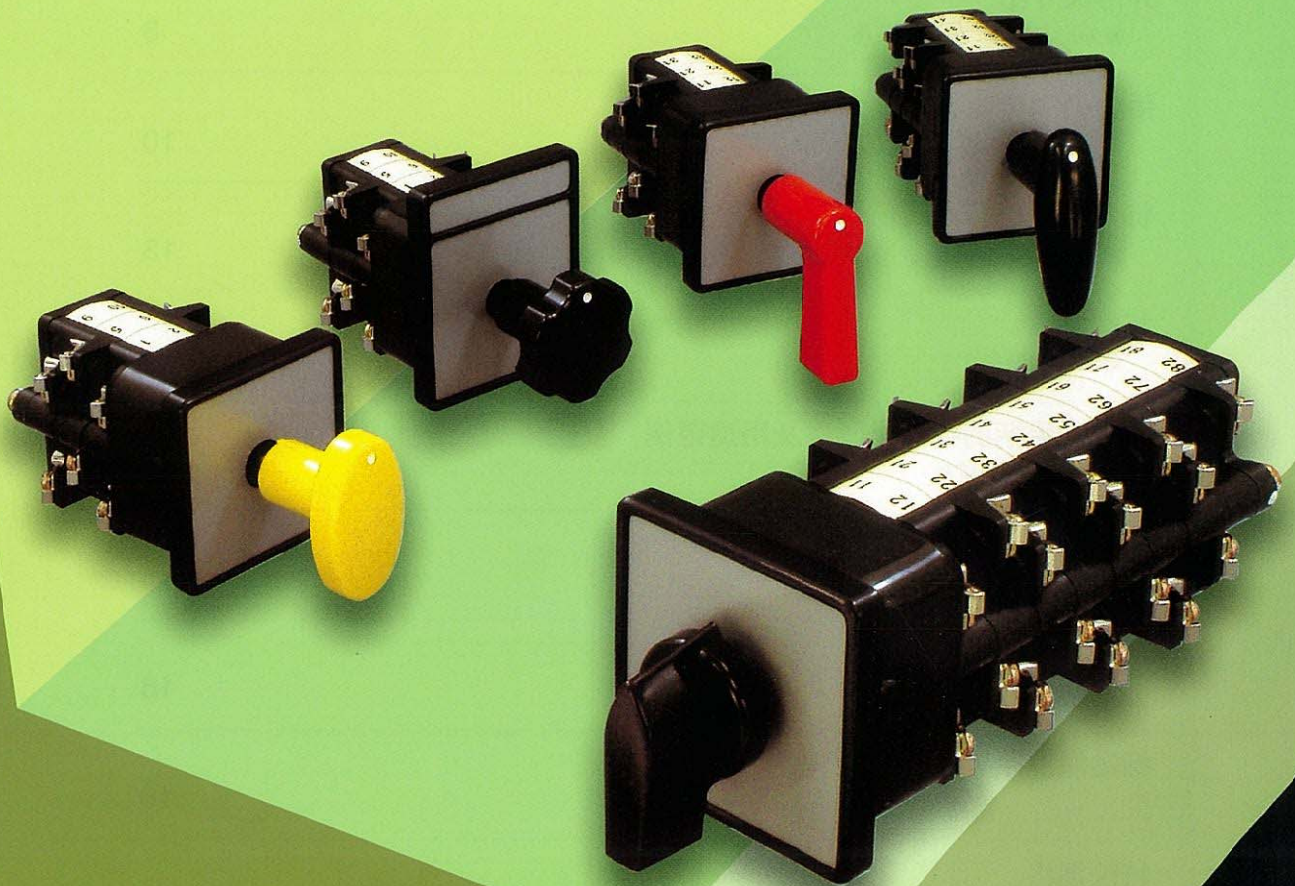


**SEIKO
ELECTRIC**

B型 正兴万能转换开关



本社及び工場
(JQA-2062)の一部
ISO9001認証取得



本社及び工場
(EC99J124)の一部
ISO14001認証取得



株式会社 **正興C&E**
SEIKO C&E

Control & Electronics

目 次

B型转换开关 构造和特长	1
一般型 符合标准, 特长, 技术数据, 外形尺寸	2~4
高频操作型 特长, 技术数据, 外形尺寸	5
盘面防水型 特长, 外形尺寸	6
2连操作型 特长, 外形尺寸	7
日立规格型 外形尺寸	8
操作解释	9
推拉操作解释	10
接点表示方式	11
选型指南	12
开关型号解释	13
定位特征代码	14~15
辅助型号解释	16~18
开孔尺寸以及锁附方式	19
开孔尺寸以及锁附方式(日立规格型)	20
使用时的注意事项	21
B型转换开关 空白接点表	22

构造和特长

使用方便和高可靠性就是正兴万能转换开关的追求

● 触点单元

高性能塑料(UL94V-O)、高品质的触点、弹簧以及压力器等部件构成了高可靠性的触点单元。一个单元可容纳2个触点。

● 装置箱

既操作方便又经久耐用的机械构造。

● 型号表示部分

● 凸轮

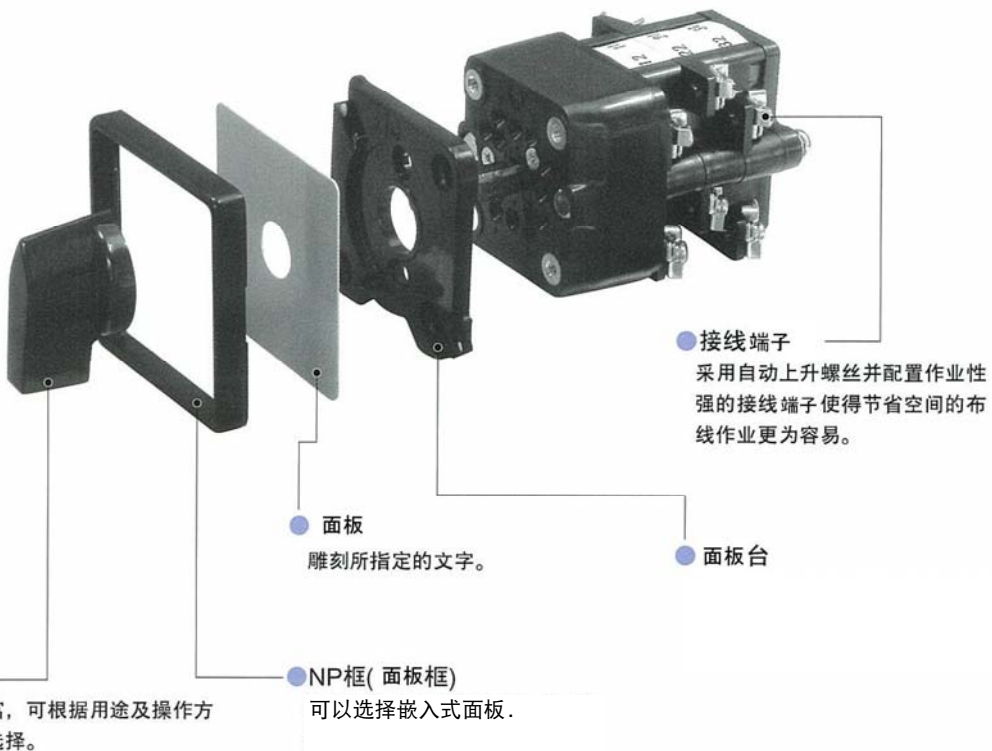
单元部为无轴方式，可联结的凸轮式设计
最多可连接20个单元。

● 触点部

可以制作低电压·微小电流用金双接点。

● 组号表示部位

(装置箱下侧)

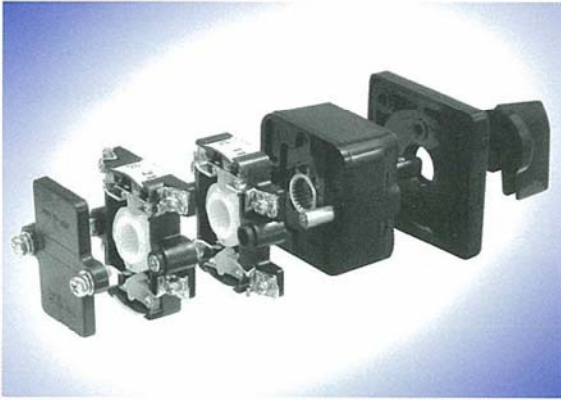


B型 一般型转换开关

符合标准

NECA C 4520 (控制开关通则)

IEC 60947-5-1(Control circuit devices and switching elements-
Section1:Electromechanical control circuit devices)Second edition 1997-10

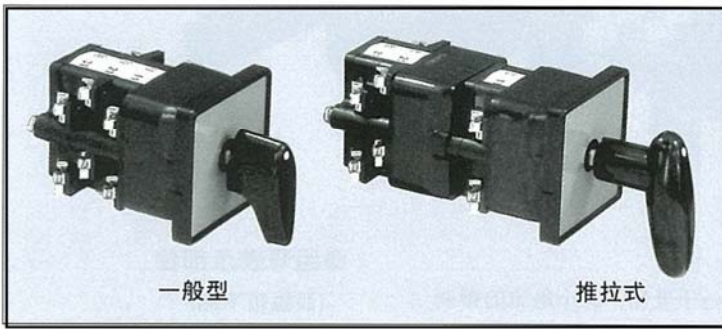


用途

电力设施, 公共设施, 工厂, 楼房,
船舶, 铁道, 一般电气机器

特长

- 小型, 可从背面连接
- 动作可靠, 寿命长久
- 触点规格各种各样
- 可从外部检查触点
- 操作方式种类丰富



技术数据

接点规格	B-F型 银接点(标准)	B-Y型 金双接点
额定绝缘电压(Ue)	440V	
约定发热电流(Ith)	12A	1A
绝缘电阻	100MΩ以上(500V兆欧表)	
接触电阻	50mΩ以下	15mΩ以下
温度上升	65℃以下	
带电部	50℃以下	
端子部	50℃以下	
冲击耐压	50 G	
耐震动	2 G	
保存环境温度	-40℃~+70℃(无结冰的情况下)	
使用环境温度	-20℃~+60℃(无结冰的情况下)	
使用环境湿度	45%~85% R h(无结露的情况下)	

接点规格	B-F型 银接点(标准)	B-Y型 金双接点	
工频耐压	AC 2,500V 1分钟		
脉冲耐压	±7,000V (1.2/50μs) 3次		
最低工作电流 (工作环境良好时)	24V 50mA (1.2VA)	1V 1mA	
过电流耐力	200A 2秒	20A 2秒	
开关频率	1,200次/小时		
开关速度	2πrad/秒		
机械寿命	100万次	30万次	
电寿命	交流	70万次	10万次
	直流	30万次	10万次

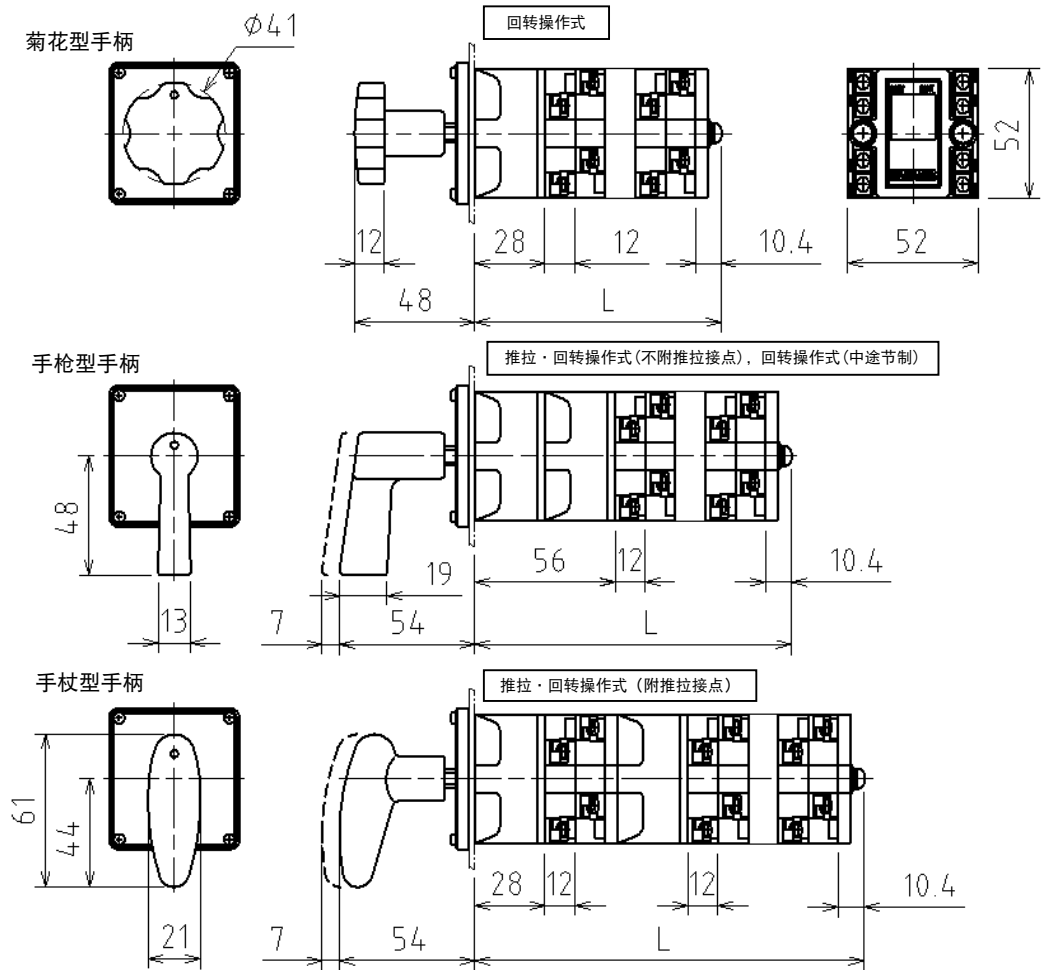
额定工作电压·电流

额定工作 电压	直 流 (时常数: 25ms)			
	额定工作电流(Ie)			
	电阻负载		感应负载	
	银接点	金双接点	银接点	金双接点
24	10	0.15	6	0.10
48	6	0.10	4	0.05
110	2.5	0.055	1.5	0.025
220	0.8	-	0.5	-
440	-	-	-	-

	交 流 (功率因数: 0.4)			
	额定工作电流(Ie)			
	电阻负载		感应负载	
	银接点	金双接点	银接点	金双接点
10	0.35	-	0.25	-
10	0.16	-	0.11	-
10	0.1	6.5	0.07	-
7.5	-	4.5	-	-
3	-	2	-	-

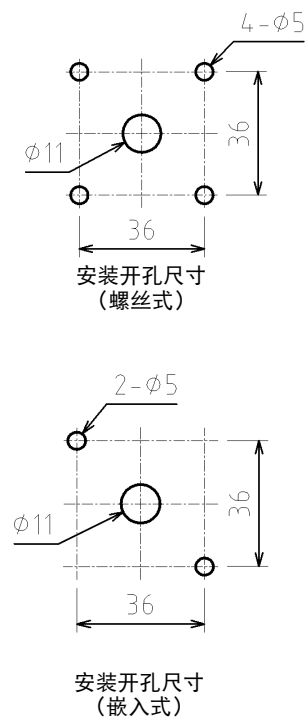
额定工作 电压	直 流 (时常数: 25ms)	
	额定工作电流(Ie)	
	2接点串联电阻负载	2接点串联感应负载
	银接点	
24	28	20
48	22	13
110	9	4.5
220	2.7	1.4

■一般型・外形尺寸图



L 尺寸表

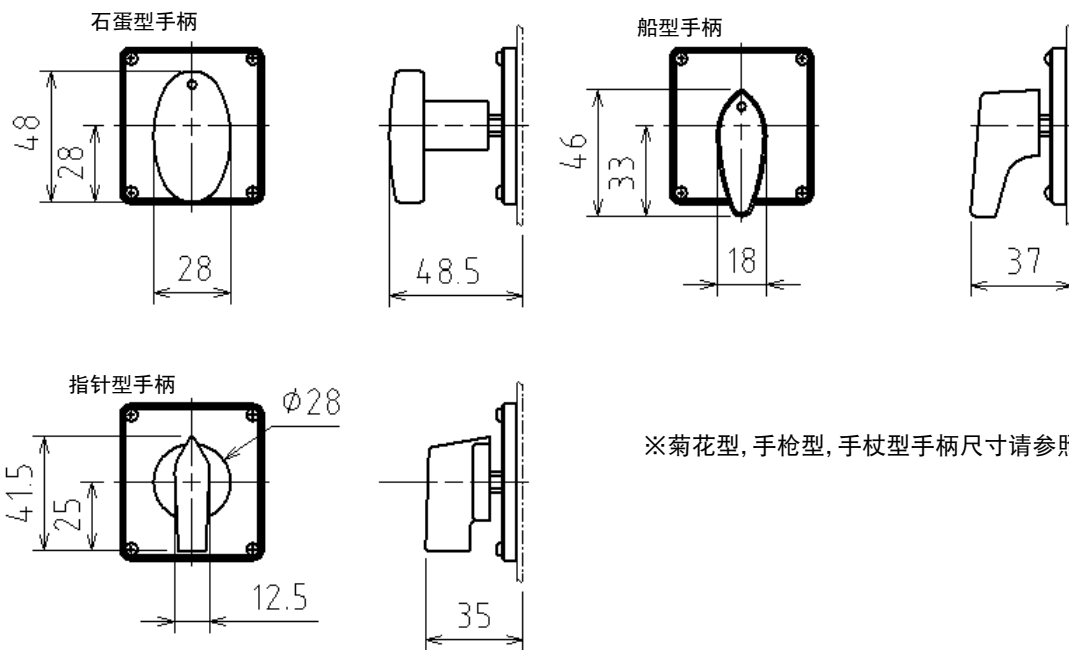
单位: mm



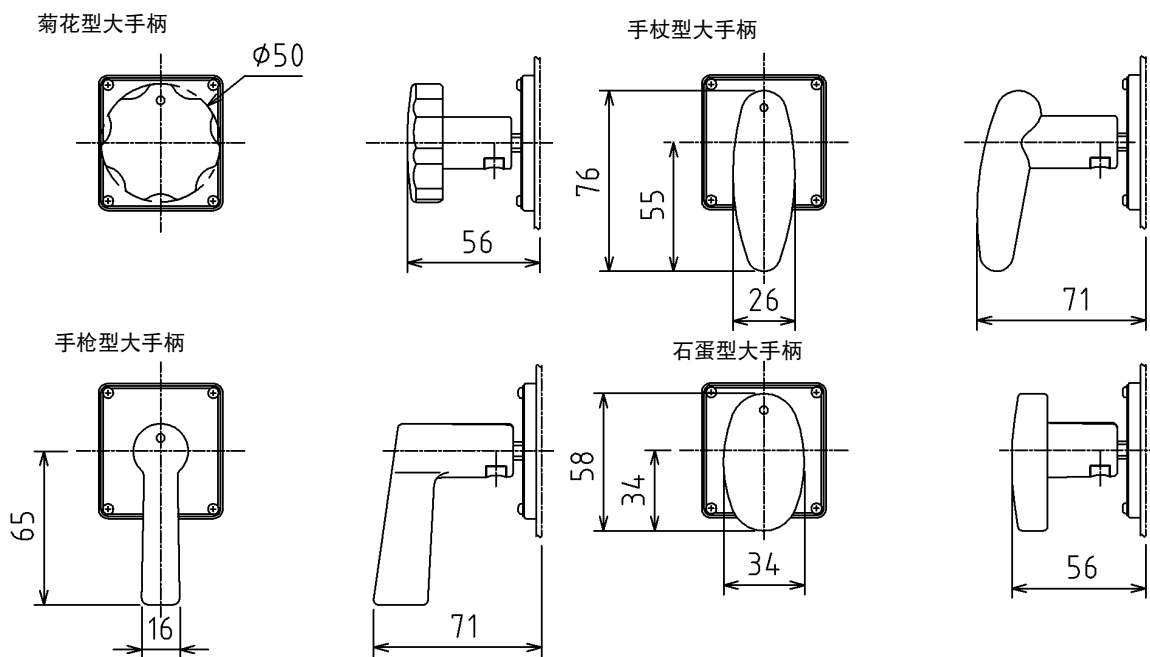
单元 节数	回转操作式	推拉回转 操作式 (附推拉接点)	· 推拉回转操作式 (不附推拉节点) · 回转操作式 (中途节制)
1	50	—	78
2	62	96	90
3	74	108	102
4	86	120	114
5	98	132	126
6	110	144	138
7	122	156	150
8	134	168	162
9	146	180	174
10	158	192	186
11	170	204	198
12	182	216	210
13	194	228	222
14	206	240	234
15	218	252	246
16	230	264	258
17	242		
18	254		
19	266		
20	278		

○可以制作的最大单元数以及最大接点数有限制. 详见第13页.

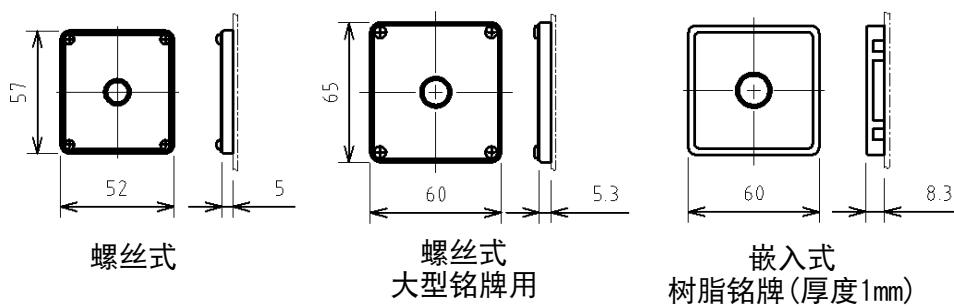
■标准手柄尺寸图



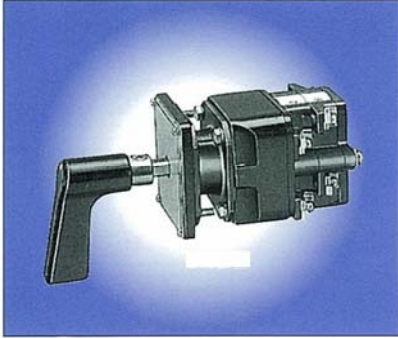
■大型手柄尺寸图



■铭牌台尺寸图



B-F02型 高频操作型转换开关



钢铁和有色金属的滚轧设备、吊车设备等机械的控制开关不仅操作性能要好，而且还要经久耐用。正兴的高频度用万能转换开关的转轴装有轴承、强化了操作机构部分，因而能承受高频度的操作、减轻操作疲劳。

■ 特长

- 操作轻快……………对不同的操作角度操作力的变化不大。
- 寿命长……………强化了轴承部分、减少了磨损。

■ 额定值和特性

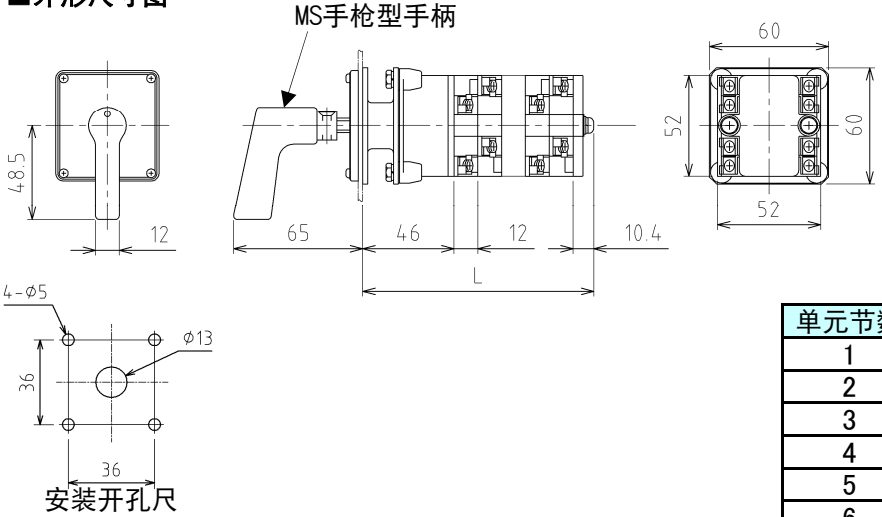
型 式	B-F02型	停 止 强 度	9.8N·m以上
额 定 绝 缘 电 压	440 V	绝 缘 电 阻	100MΩ以上(500V兆欧表)
使 用 电 压	24~440 V	耐 受 电 压	AC2,500V 1分钟
使 用 电 流	50 mA~10 A	冲 击 波 电 压 耐 力	±7,000V(1.2/50 μS)
接 触 电 阻	50 mΩ 以下	耐 冲 击	50 G
开 关 频 度	3,600次/时	耐 振 动	2 G
机 械 寿 命	100万次以上	使 用 温 度 范 围	-25 ~ 70 °C(但不可结冰)
电 气 寿 命	100万次以上	使 用 湿 度 范 围	35 ~ 95%RH

■ 额定使用电压和电流

※高频操作式可以选择金双接点. 但是技术参数按照一般型的规格. 详见第2页.

电压(V)	电 流(A)		
	交流(功率因数0.4)	直 流	
		电阻负荷	感应负荷(L/R=0.025)
24	—	4	2.5
48	—	2.5	1.5
110	6.5	0.8	0.5
220	4.5	0.3	0.2
440	2		

■ 外形尺寸图



单元节数	L
1	68
2	80
3	92
4	104
5	116
6	128

B-F03型 盘面防水型转换开关

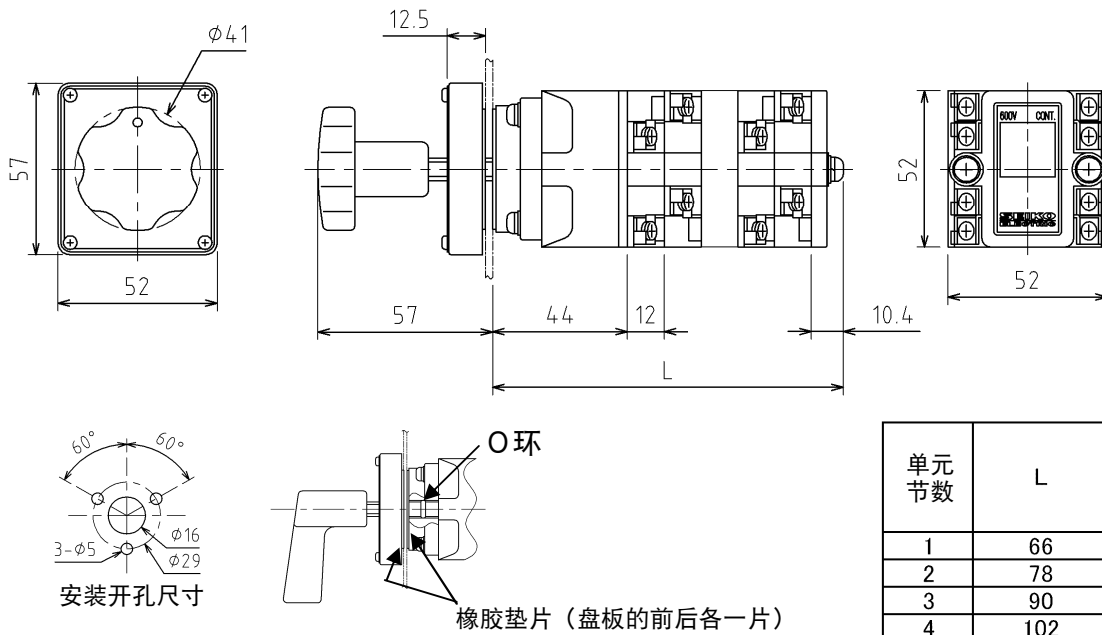


- B-F03型盘面防水型转换开关。
在盘面上外露的部分(面板和手柄)为防水型,可以在屋外使用。

■ 适用规格

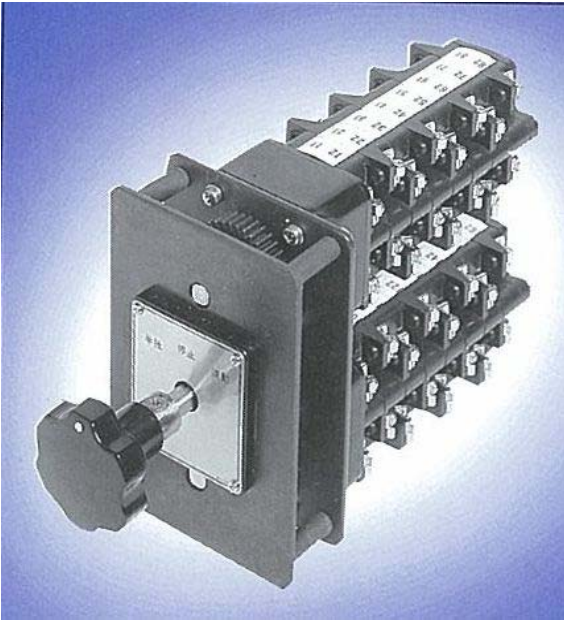
- 防水·防尘等级 IP56
- JIS C0920(电气机械器具以及配线材料的防水试验通用规则)
- 防射流型、注水试验
用内径12.5mm的喷嘴从各个方向对正规安装于指定地方的器材连续喷水15分钟,水头约为10米。器材距喷嘴的距离为3米。
- 技术性能按照一般型的数据。(参阅第2页)
- 可以制作金双接点。(B-Y03型)

■ 外形尺寸图



单元节数	L
1	66
2	78
3	90
4	102
5	114
6	126
7	138
8	150
9	162
10	174
11	186
12	198
13	210
14	222
15	234
16	246

B-F04型 2连操作型转换开关

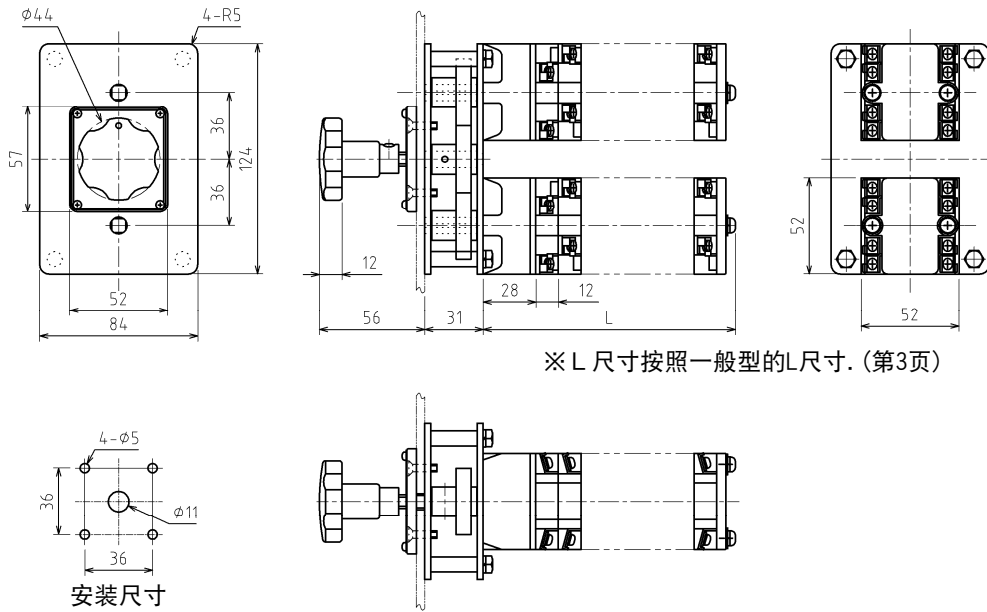


- 比较复杂的控制回路上, 通过一次切换操作需要同时控制多个接点.
正兴2连操作型可满足多接点切换的需求.

■ 特点

- **最大 80 个接点**
最大20个单元 × 1个单元2个接点 × 2连可以同时控制 80 个接点.
- **接点构成丰富**
开关本体采用B型一般型, 和一般型一样可以制作各种各样的接点构成.
(注意: 操作方式只有手动复归式)
- 可以制作金双接点(B-Y04型)

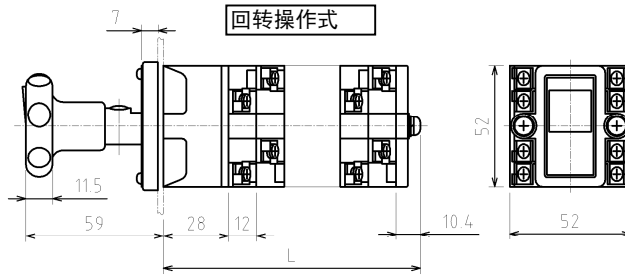
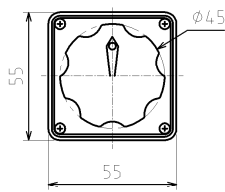
■ 外形尺寸图



B-F05型 日立规格型转换开关

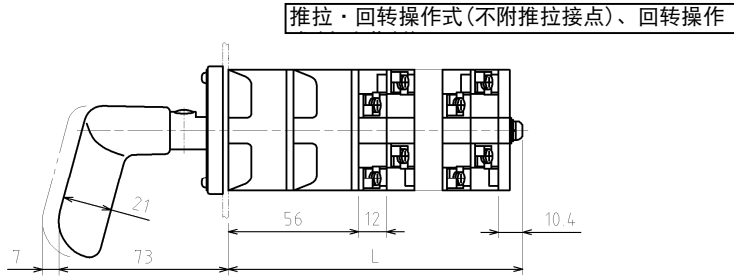
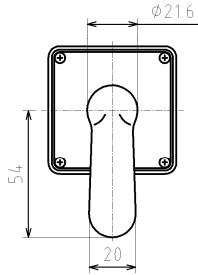
■外形尺寸图·手柄形状

日立菊花型手柄



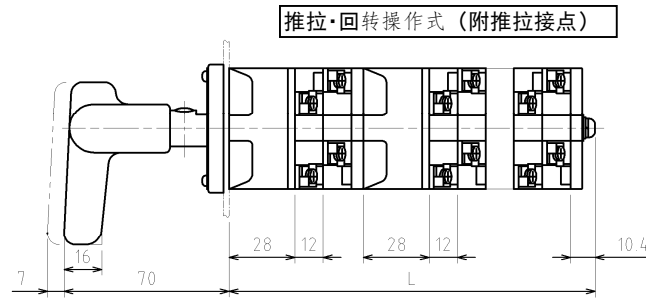
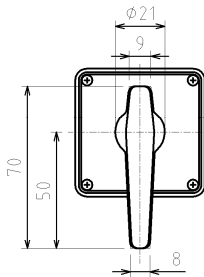
回转操作式

日立手枪型手柄



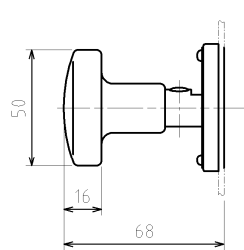
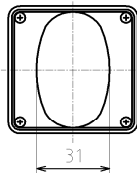
推拉·回转操作式(不附推拉接点)、回转操作

日立手杖型手柄

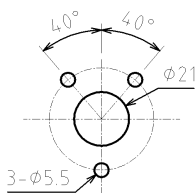
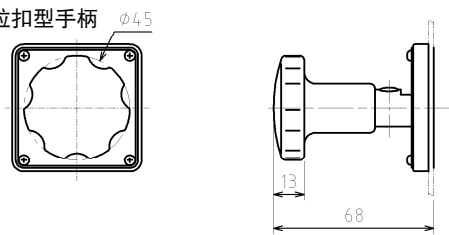


推拉·回转操作式(附推拉接点)

日立石蛋型手柄



日立拉扣型手柄



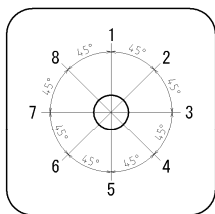
安装开孔尺寸

单元 节数	回转 操作式	推拉回转 操作式 (附推拉接 点)	· 推拉回转操作式 (不附推拉接点) · 回转操作式 (中途节制)
1	50	—	78
2	62	96	90
3	74	108	102
4	86	120	114
5	98	132	126
6	110	144	138
7	122	156	150
8	134	168	162
9	146	180	174
10	158	192	186
11	170	204	198
12	182	216	210
13	194	228	222
14	206	240	234
15	218	252	246
16	230	264	258
17	242		
18	254		
19	266		
20	278		

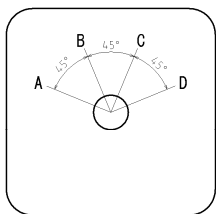
日立规格可以制作金双接点(B-Y05型).
B-F05型, B-Y05型技术性能请参阅一般型的数据。(第2页)

■操作解释

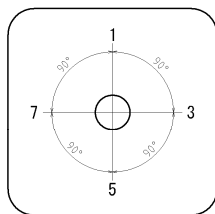
○手柄操作位置



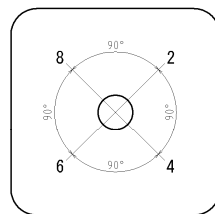
45°



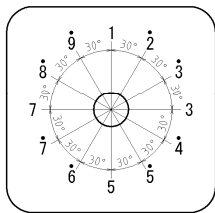
45°
(从中央22.5°)



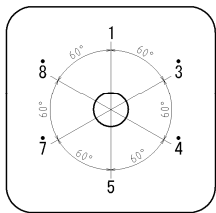
90°



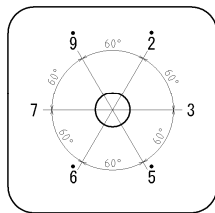
90°



30°



60°



60°

○定位角度

操作方式	定位型					自复型			
定位角度	30°	45°	45° (从中央22.5°)	60°	90°	30°	45°	60°	90°

○回转操作方式

操作方式	解 释
定位型	把手在各定位保持固定(操作后把手仍在操作后的位置保持固定)
自复型	把手从各位置到原点位置自动复位(原点位置有限制)
自复型(有中途节制)	从操作位定位原点之间, 在各挡位有节度感.

○操作表示方式

定位·操作方向	图 记	解 释
操作原点	●	表示开关的操作原点
定位型(回转操作)	无表示	但, 回转+推拉操作组合时, 以"□"来表示
定位型(推拉操作)	□	表示把手固定保持或者锁住的位置
自复型(回转·推拉操作) (中途节制的位置)	→ ↑ ↓ ←	逆弹簧复归的方向表示箭头 (中途节制: 在要有节度感的位置付箭头)

○图记示例

符号	解 释	符号	解 释
← ● →	从中央回转左右方向, 放手后自动复归到中央.	□ ● →	切到左边手动复位, 切到右边自动复位.
● ↓ ← ● →	拉出来后可回转左右方向. 拉出来操作自动复位. 回转操作自动复位.	← ● → □	从中央回转左右方向, 放手自动复位到中央. 但是在左边把手拉出来, 可在拉出来的位置保持固定.
□ ↓ ← ● →	拉出来后可回转左右方向. 拉出来操作手动复位. 回转操作自动复位.	← ● → ↓	从中央回转左右方向, 放手自动复位到中央. 并在中央位置可拉出把手. 拉出来后放手自动复位.

■ 推拉操作解释

本公司可以制作如下多样推拉操作方式.

把手推拉操作	把手回转操作			
	参考图	推进位置：固定、拉出位置：回转	参考图	推进位置：回转、拉出位置：固定
在各位置保持固定		<p>不可回转操作</p> <p>把手在推进位置</p> <p>推拉距离</p> <p>在各位置保持固定</p> <p>可以回转操作</p> <p>把手在拉出位置</p>		<p>可以回转操作</p> <p>把手在推进位置</p> <p>推拉距离</p> <p>在各位置保持固定</p> <p>不可以回转操作</p> <p>把手在拉出位置</p>
拉出操作自复型		<p>不可回转操作</p> <p>把手在推进位置</p> <p>推拉距离</p> <p>自动复位到推进位</p> <p>可以回转操作</p> <p>把手在拉出位置</p>		<p>可以回转操作</p> <p>把手在推进位置</p> <p>推拉距离</p> <p>自动复位到推进位</p> <p>不可以回转操作</p> <p>把手在拉出位置</p>
推进操作自复型		<p>不可回转操作</p> <p>把手在推进位置</p> <p>推拉距离</p> <p>自动复位到拉出位</p> <p>可以回转操作</p> <p>把手在拉出位置</p>		<p>可以回转操作</p> <p>把手在推进位置</p> <p>推拉距离</p> <p>自动复位到拉出位</p> <p>不可以回转操</p> <p>把手在拉出位置</p>

■接点动作·表示方式

我们可以制作的接点动作如下表示。(正面视)

一般接点	连续接点	搭接接点
残留接点	推拉接点 (只在中央推拉)	推拉接点 (在全挡位推拉)

一般接点：在指定位置 (●) 闭合的接点。

连续接点：在指定的位置 (◀▶) 连续闭合的接点。

搭接接点：2个以上接点之间,在各挡位的中间一个接点断开之前,另一个接点就闭合的接点。

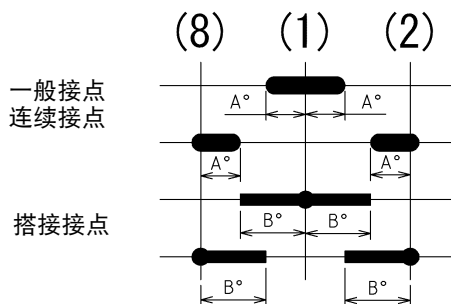
残留接点：将手柄切换到指定的位置 (○) 时接点闭合之后手柄切换到原来的位置时也继续闭合,然后手柄切换到另一侧时才断开的接点。
(只适用于定位角度 45° ·自复型.)

推拉接点：回转操作时不开闭,只在推拉操作时开闭的接点。

⊕ 代表在推进位置接点断开,在拉出位置闭合的接点

⊙ 代表在推进位置接点闭合,在拉出位置断开的接点

■接点动作角度

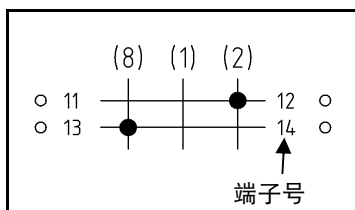


接点动作角度 单位: 度

接点动作角度 A (一般接点·连续接点)	B (搭接接点)	
操作挡位角度	45°	30°
B型	15 ± 3	10 ± 3
B形日立仕様	15 ± 3	28 ± 3

■接点表示方式

从正面看如下表示.

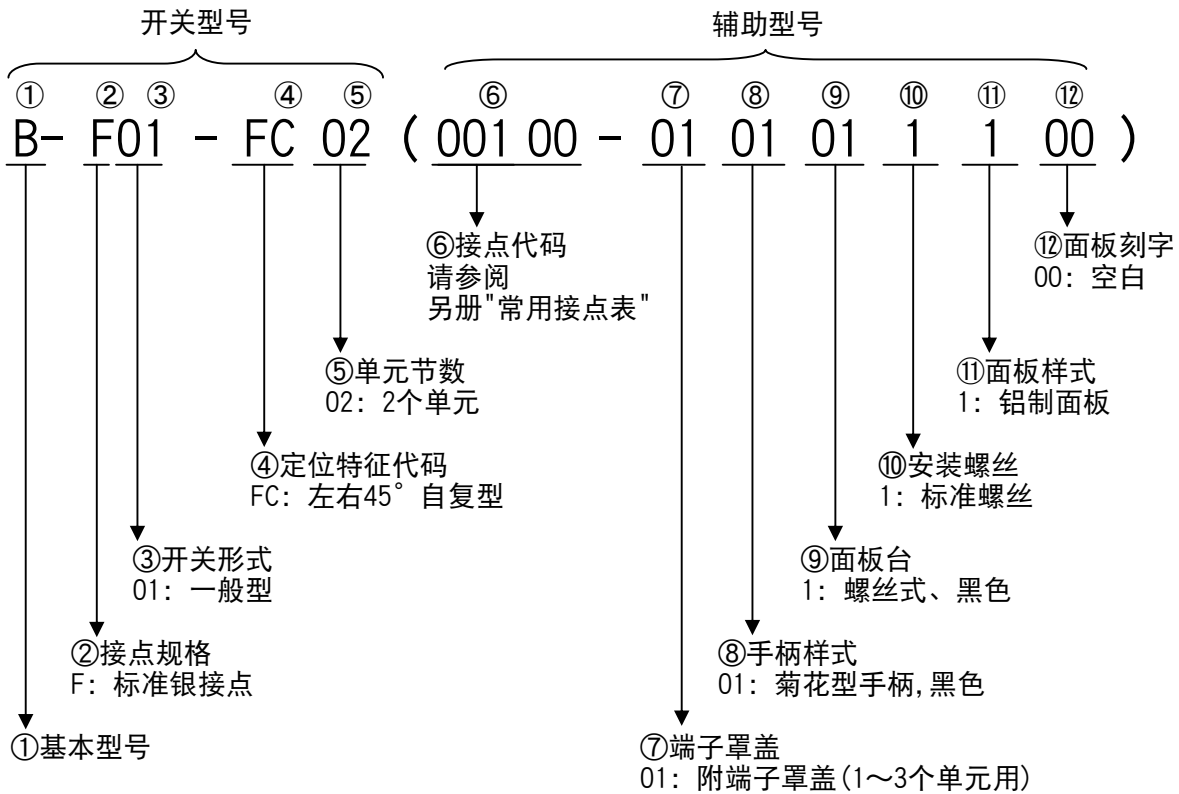


※端子编号以11-12、13-14、21-22...为标准。
可以选择标准外(1-2、3-4、5-6...)的表示方式。

■ 选型指南

B型开关完整型号如下. 详细说明请参阅第13~18页.

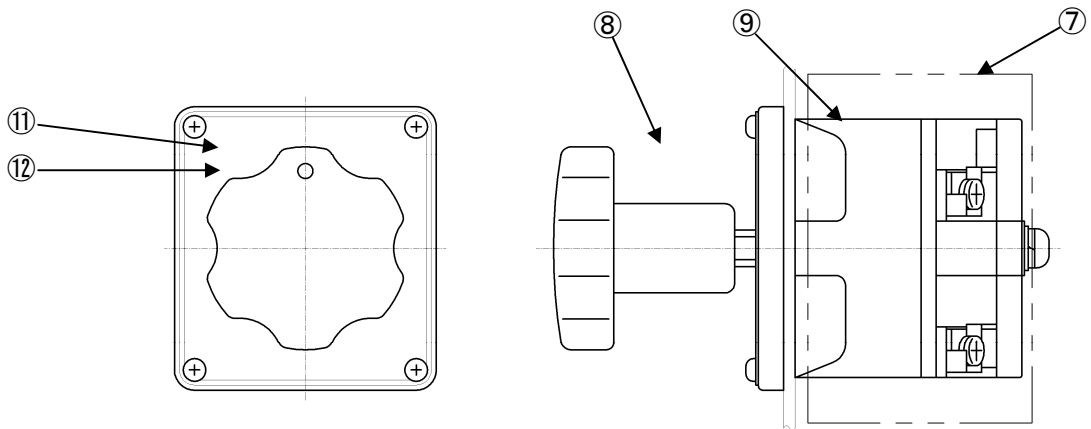
(选型示例)



⑥接点代码: 请选择接点代码, 或者填写空白接点表. (空白接点表在第22页)

⑦端子罩盖:
⑧手柄:
⑨面板台:
⑩螺丝配件:
⑪面板材质:
⑫面板刻字:

} 请选择所需配件代码.
如果不需附属配件时, 请填写0或者00.



■ 开关型号解释

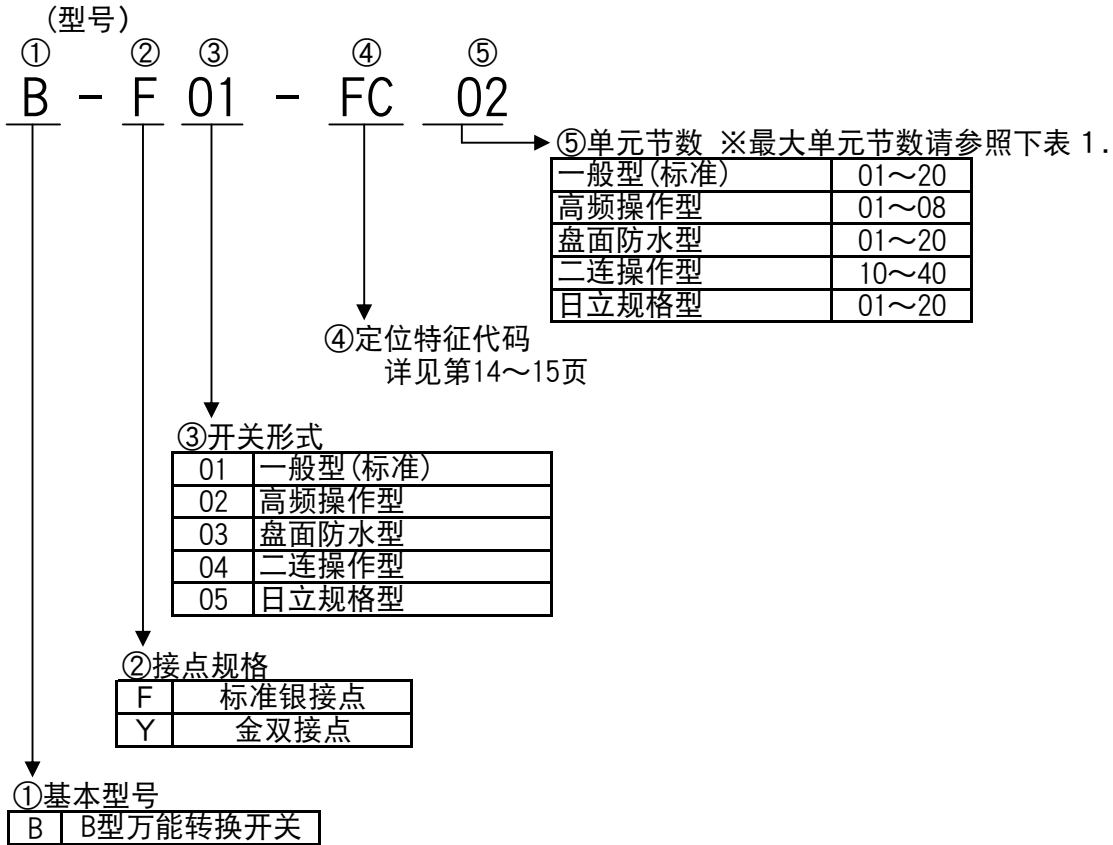


表 1. 各型号的最大单元节数及接点数

<F: 标准银接点>

开关形式	单元数 / 接点数	定位特征代码(详见第14~15页)					
		A□、B□ C□、D□	F□ J□	HA~HH HM, HN HQ~HV	HJ~HL HP, JH JJ	GA~GH GL, GM GP~GU	GJ、GK GN、GV GX
一般, 日立	单元节数	20	12	16	12	16	12
	同时闭合的接点数	16	6	14	6	14	6
高频操作	单元节数	8	6	/	/	/	/
	同时闭合的接点数	6	4	/	/	/	/
盘面防水	单元节数	20	12	16	12	8	6
	同时闭合的接点数	16	6	14	6	6	4
二连操作	单元节数	40	/	/	/	/	/
	同时闭合的接点数	28	/	/	/	/	/

<Y: 金双接点>

规格	项目	定位特征代码(详见第14~15页)					
		A□、B□ C□、D□	F□ J□	HA~HH HM, HN HQ~HV	HJ~HL HP, JH JJ	GA~GH GL, GM GP~GU	GJ、GK GN、GV GX
一般, 日立	单元节数	20	8	16	8	16	8
	同时闭合的接点数	16	4	14	4	14	4
高频操作	单元节数	8	4	/	/	/	/
	同时闭合的接点数	6	3	/	/	/	/
盘面防水	单元节数	20	8	16	8	8	4
	同时闭合的接点数	16	4	14	4	6	3
二连操作	单元节数	40	/	/	/	/	/
	同时闭合的接点数	28	/	/	/	/	/

④定位特征代码

○45° 定位型

代码	AA	AB	AC	AD	AE	AF	AG	AH	AJ	AK
操作挡位										

代码	AL	AM	AN	AP	AQ	AR	AS	AT	AU	AV
操作挡位										

代码	AW	EA
操作挡位		

○90° 定位型

代码	BA	BB	BC	BD	BE	BF	BG	BH	BJ	BK
操作挡位										

代码	BL	BM	BN
操作挡位			

○60° 定位型

代码	CA	CB	CC	CD	CE	CF	CG	CH
操作挡位								

○30° 定位型

代码	DA	DB	DC	DD	DE	DF	DG	DH	DJ	DK
操作挡位										

○自复型

代码	FA	FB	FC	FD	FE	FG	FH	FK	FL	FN
操作挡位										
手柄操作位置										

○45° 及 90° 推拉操作：自复型

代码	GA	GB	GC	GD	GE	GF	GG	GH	GJ	GK
操作挡位										
手柄操作位置										

代码	GM	GN	GP	GQ	GR	GS	GT	GU	GV	GX
操作挡位										
手柄操作位置										

○45° 及 90° 推拉操作：定位型

代码	HA	HB	HC	HD	HE	HF	HG	HH	HJ	HK
操作挡位										
手柄操作位置										

代码	HL	HN	HP	HQ	HR	HS	HT	HU	HV
操作挡位			 无中途节制						
手柄操作位置									

○组合复位方式 及 特殊复位方式

代码	JA	JB	JC	JD	JE	JF	JG	JH	JK	JJ
操作挡位										
手柄操作位置										

⑦端子罩盖

规格		不附端子罩盖	端子罩盖 (1~3单元用)	端子罩盖 (4~6单元用)
代码	透明	00	01	03
外观				

⑧手柄样式

开关形式	01	02	03	04	05
	一般型	高频操作	盘面防水	2连操作	日立
把手样式					
菊花型	●	/	●	/	/
手枪型	●	/	●	/	/
石蛋型	●	/	●	/	/
手杖型	●	/	●	/	/
指针型	●	/	●	/	/
船型	●	/	●	/	/
拉扣型	●	/	/	/	●
菊花型(大)	●	/	●	/	/
手枪型(大)	●	/	●	/	/
石蛋型(大)	●	/	●	/	/
手杖型(大)	●	/	●	/	/
MS菊花型	/	/	/	○	/
MS手杖型	/	/	/	○	/
MS石蛋型	/	/	/	○	/
MS手枪型	/	○	/	○	/
日立菊花型	/	/	/	/	●
日立手杖型	/	/	/	/	●
日立手枪型	/	/	/	/	●
日立石蛋型	/	/	/	/	●

●: 把手安装螺丝M3
○: 把手安装螺丝M4

＝一般型・盘面防水型用手柄＝

把手样式		菊花型	手枪型	石蛋型	手杖型
代码	黑色	01	02	03	04
	红色	0P	07	08	0B
	绿色	09	0D	0L	0C
外观					

把手样式		指针型	船型	拉扣型
代码	黑色	0G	06	0H
	红色	/	0F	0R
	绿色	/	0A	0M
外观				

把手样式		菊花型(大)	手枪型(大)	石蛋型(大)	手杖型(大)
代码	黑色	05	0U	0V	0T
	红色	0Z	11	12	10
	绿色	0E	0X	0Y	0W
外观					

颜色	黑色	红色	绿色
颜色规格	N1.5 近似色	7.5R4.5/14 近似色	7.5BG3/3.5 近似色

＝高频操作型・2连操作型用手柄＝

把手样式		MS菊花型	MS手杖型	MS石蛋型	MS手枪型
开关形式		2连操作型	2连操作型	2连操作型	高频操作型・2连操作型
代码	黑色	29	2A	2C	2E
外观					

＝日立规格型用手柄＝

把手样式		日立菊花型	日立手杖型	日立手枪型	日立石蛋型
代码	黑色	01	04 (5B)	02 (59)	03 (5A)
	红色	0P	0B (5E)	07 (5C)	08 (5D)
	绿色	09	0C (5F)	0D (5G)	0L (5H)
外观					


・推拉操作式并且附红绿牌时，请选择()内的代码。

颜色	黑色	红色	绿色
颜色规格	N1.5 近似色	7.5R3/12 近似色	7.5G2.5/4 近似色

⑨面板台

面板台种类	开关形式	01	02	03	04	05
		一般型	高频操作	盘面防水	2连操作	日立
螺丝式		●	●	△	●	△
螺丝式(附红绿牌)		●	△	△	●	△
嵌入式(树脂铭板1mm用)		●	△	△	●	△
螺丝式(大面板用)		●	●	△	●	△
盘面防水用螺丝式		△	△	●	△	△
日立螺丝式		△	△	△	△	●
日立螺丝式(带红绿牌)		△	△	△	△	●
日立螺丝式(附红绿牌/推拉操作式)		△	△	△	△	●

＝一般型・2连操作型用＝

面板台种类		螺丝式	螺丝式(大面板用)	嵌入式(树脂面板1mm用)
代码	黑色	01	06	09
外观				

面板台种类		螺丝式(带红绿牌)	
代码	黑色	0Z	
外观			




・螺丝式(大型面板用)不能附红绿牌。

颜色	黑色
颜色规格	N1.5 近似色

＝高频操作型・盘面防水型用＝

面板台种类		螺丝式	螺丝式(大面板用)	螺丝式
开关形式		高频操作型		盘面防水型
代码	黑色	01	06	0B
外观				

＝日立规格型用＝

面板台种类		日立螺丝式	日立螺丝式(附红绿牌)	日立螺丝式(附红绿牌/推拉操作式)
代码	黑色	03	10	1B
外观				

颜色	黑色
颜色规格	N1.5 近似色

⑩安装螺丝

代码	螺丝种类	开关形式				
		01 标准	02 高频操作	03 盘面防水	04 2连操作	05 日立
0	不附螺丝	●	●	●	●	●
1	螺丝式(标准)用	●	△	●	△	●
2	嵌入式用	●	△	△	●	△
3	螺丝式(不锈钢)用	●	●	●	●	●
6	螺丝式(防水式)用	△	△	●	△	△
9	螺丝式(大面板)用	●	△	△	●	△

⑪面板样式

代码	面板样式	开关形式				
		01 标准	02 高频操作	03 盘面防水	04 2连操作	05 日立
0	不附面板	●	●	●	●	●
1	铝制面板	●	●	●	●	●
5	不锈钢面板	●	●	●	●	△
8	铝制面板(附红绿牌)	●	△	△	●	●
L	树脂面板(嵌入式用)	●	△	△	●	△

⑫面板刻字

代码	刻字内容
00	不刻字(空白)
ZZ	刻字(用户指定)

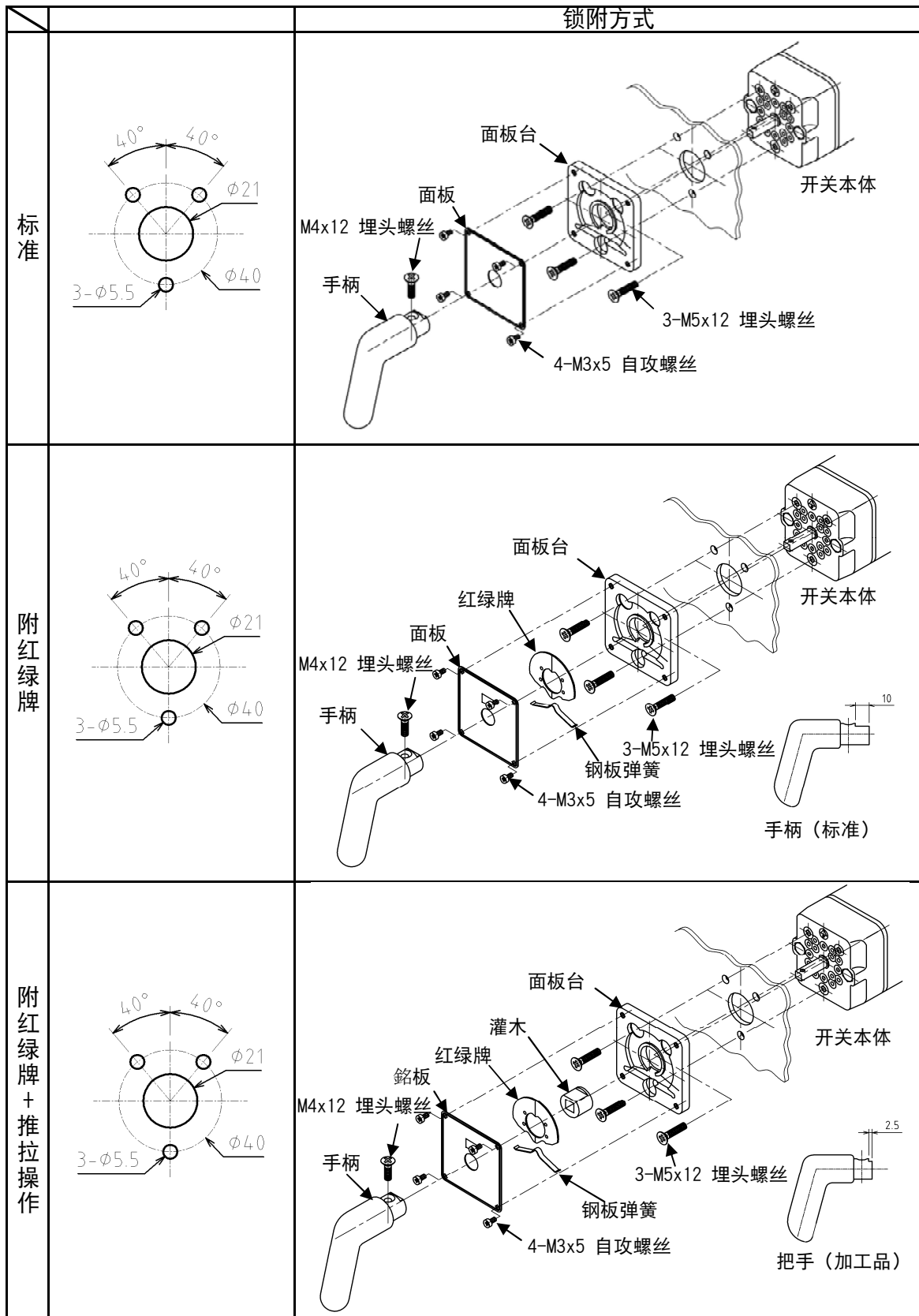
■开孔尺寸以及锁附方式

	螺丝式面板台	嵌入式面板台
锁附方式		
开孔形状		
	附红绿牌	防水型
锁附方式		
开孔形状		

●各部螺丝的锁紧扭力

面板安装螺丝	M2.6	0.3N·m {3kgf·cm}
手柄安装螺丝	M3	0.7N·m {7kgf·cm}
端子螺丝	M3.5	0.8N·m {8kgf·cm}
面板台安装螺丝	M4	1.0N·m {10kgf·cm}

■开孔尺寸以及锁附方式（日立规格型）



面板安装螺丝	M3	0.4N·m {4kgf·cm}
手柄安装螺丝	M4	1.0N·m {10kgf·cm}
端子螺丝	M5	1.5N·m {15kgf·cm}
面板台安装螺丝	M5	1.0N·m {10kgf·cm}



■ 使用时的注意事项

- 请避免在有尘埃、腐蚀性气体等异常环境下使用。
(使用温度、湿度) -20度~60度 · 45%~85% 耐振动2G, 耐冲击50G)
- 如使用油类和粘合剂等化学品时, 塑料有可能老化, 请问询。
- 接线柱螺丝的旋紧力矩请按下述力矩值操作。
M2.6···0.3N · m
M3····0.7N · m (标牌安装螺丝为0.4N · m)
M3.5···0.8N · m
M4····1.0N · m
M5····1.5N · m (标牌台安装螺丝为1.0N · m)
- 背面用于连接的螺丝因有可能导致接触不良, 绝对不可拆除。
- 进行操作开关编入作业后或者保养作业, 当要清扫时, 如使用空气吹风机时, 开关里进入灰尘会造成接触障碍, 请用吸尘器等吸引方式进行清扫。

■ 保证期间和保证范围

(保证期间)

交货后的保证期间为在订货方指定场所交货之日起的一年间。

(保证范围)

在上述期间内, 在因交货方的责任而导致故障时, 由交货方负责交换该商品的故障部分或进行修理。
但下述情况不在保证范围内:

- (1) 订货方的操作或使用方式不正确时。
- (2) 故障起因与所交货物无关时。
- (3) 由交货方以外者进行了改造或修理时。
- (4) 其它诸如自然灾害等不属于交货方的责任时。

并且, 这里所说的保证只意味着保证所交纳货物的本身, 对于因交纳货物的故障而引发的其它损害恕不负责。

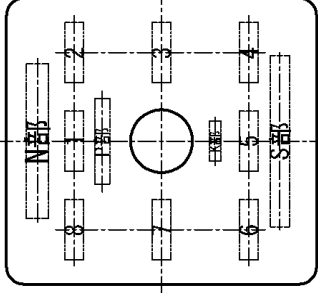
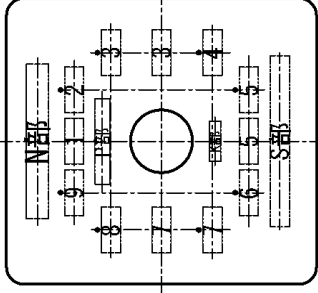
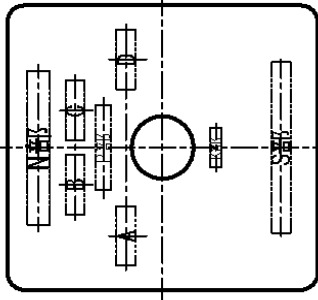
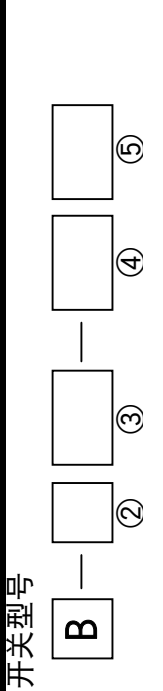
20 年 月 日
担当

款同名称

转换开关 空白接点表

铭牌刻字内容
刻字位置

面板刻字位置



从中央22.5度

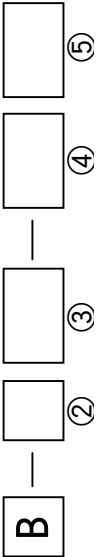
30度、60度

45度、90度

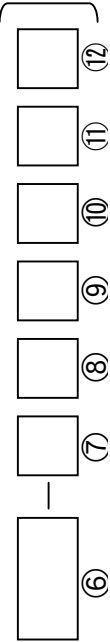
订单号码

数量

开关型号



辅助型号(接点代码以及其他附属型号)



型号解释

请参阅下列页数.

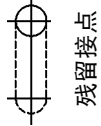
- ②接点规格 (详见第13页)
- ③开关形式 (详见第13页)
- ④操作方式 (详见第14~15页)
- ⑤单元节数 (详见第13页)
- ⑥接点代码(详见另册"常用接点表")
- ⑦端子罩盖 (详见第16页)
- ⑧手柄 (详见第16~17页)
- ⑨面板台 (详见第17~18页)
- ⑩安装螺丝 (详见第18页)
- ⑪面板种类 (详见第18页)
- ⑫面板刻字 (详见第18页)



一般接点



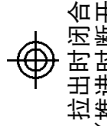
搭接接点



残留接点



拉出时断开
(推进时闭合)



拉出时闭合
(推进时断开)

接点表示图

请选择您需要的
端子号码.

- 11 13 | | | | | | | | | | | |
 (1) (3) | | | | | | | | | | | | |
 (5) (7) | | | | | | | | | | | | |
 (9) (11) | | | | | | | | | | | | |
 (13) (15) | | | | | | | | | | | | |
 (17) (19) | | | | | | | | | | | | |
 (21) (23) | | | | | | | | | | | | |
 (25) (27) | | | | | | | | | | | | |
 (29) (31) | | | | | | | | | | | | |
 (33) (35) | | | | | | | | | | | | |
 (37) 101 (39) 103 | | | | | | | | | | | | |

- 12 (2) 14 (4) | | | | | | | | | | | | |
 22 (6) 24 (8) | | | | | | | | | | | | |
 32 (10) 34 (12) | | | | | | | | | | | | |
 42 (14) 44 (16) | | | | | | | | | | | | |
 52 (18) 54 (20) | | | | | | | | | | | | |
 62 (22) 64 (24) | | | | | | | | | | | | |
 72 (26) 74 (28) | | | | | | | | | | | | |
 82 (30) 84 (32) | | | | | | | | | | | | |
 92 (34) 94 (36) | | | | | | | | | | | | |
 102 (38) 104 (40) | | | | | | | | | | | | |

